

Montering av portabelt WC med dusj og vask

art.nr. 24277



wee.no

Skann QR koden for å se en video av hvordan monterer det portable toalettet, med dusj og vask. Videoen ligger også på montering24277.wee.no.



Vær oppmerksom på at når man skal montere det portable toalettet med dusj og vask har man behov for å være to personer. Enkelte løft og operasjoner er vanskelige å utføre på egenhånd. Det er også behov for stor takhøyde (> 4 meter). Eventuelt kan produktet monteres utendørs.

Steg 1: Finn frem verktøy

Monteringen av det portable WC-et med dusj og vask tar omtrent 3 timer. For å gjennomføre denne monteringen har man behov for følgende verktøy og utstyr:

13mm sekskantpipe	23mm fastnøkkel
Skralle med forlenger	27mm fastnøkkel
Gummiklubbe	8mm sekskantpipe
17mm fastnøkkel	4mm unbrakonøkkel
17mm sekskantpipe	20mm hullsag eller trappebor
Trappetige	5.5mm bor
Vannpumpetang	2.5mm bor
22mm fastnøkkel	Elektrisk drill
Skrujern	Phillips skrutrekker
13mm fastnøkkel	

Steg 2: Pakk ut og sorter delene

Produktet kommer i flere esker. Pakk ut delene fra alle eskene, og få en oversikt over delene. Poser med skruer er merket, slik at man enkelt finner ut hvor skruene hører til. Det befinner seg også deler (blandebatteri etc.) i doskålen.

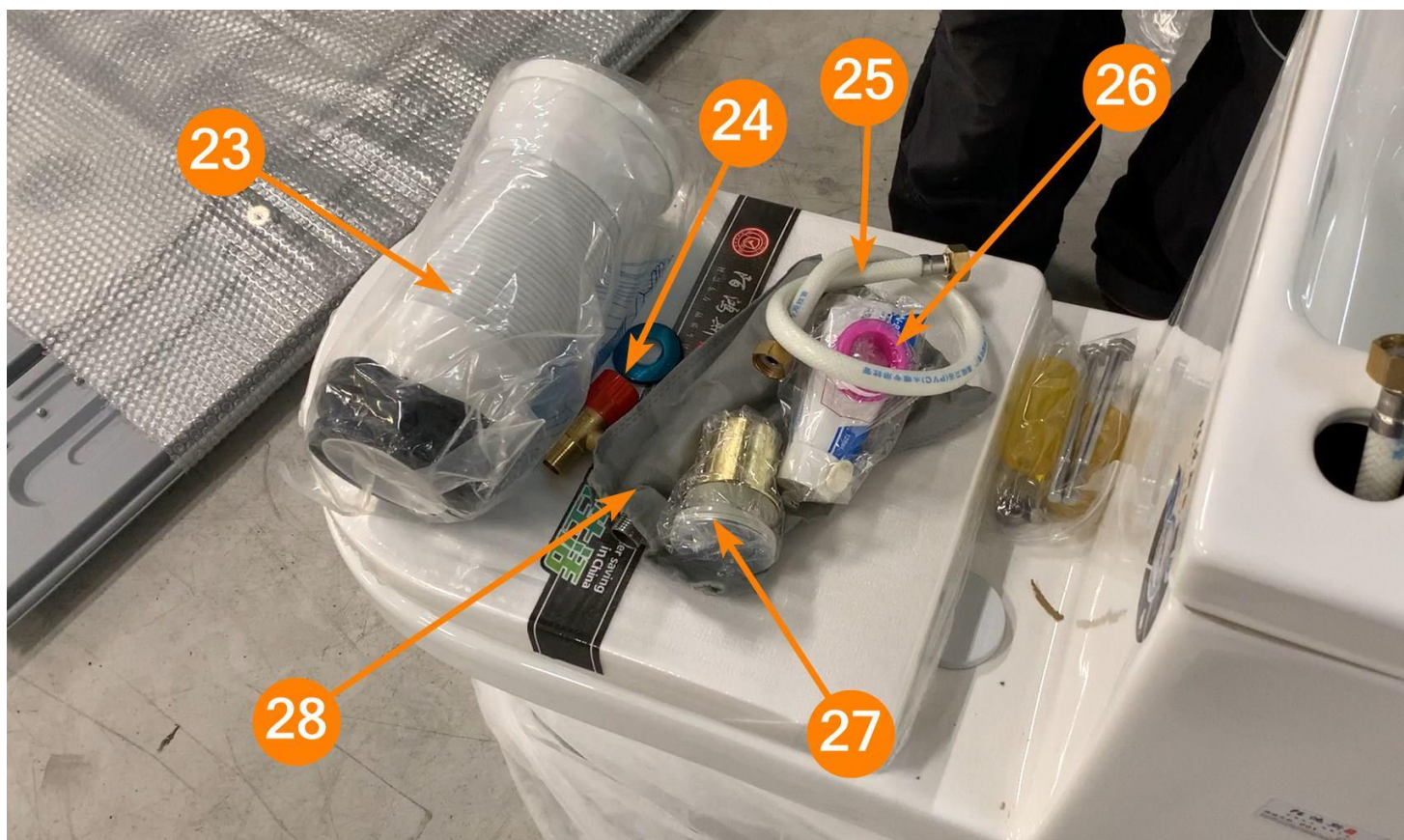


Nr.	Beskrivelse
1	Bakre vegg
2	Vegg (halv) ved dør
3	Base
4	Jernstenger
5	Hjørnestøtter
6	Dusj
7	Toalett
8	Smådelar (se neste side)
9	Dør
10	Taket
11	Sidevegg



Nr.	Beskrivelse
12	Bolter, skiver og muttrer brukt til å feste dør til base
13	Toalettpapirholder
14	Monteringsdeler til toalettet
15	L-formet lås med monteringsdeler
16	Lokk til taket
17	Dørhåndtak med monteringsdeler
18	Bolter og skiver brukt til å feste sidevegger og bakveggen til basen
19	Skiver og muttrer brukt til å feste jernstenger til basen
20	Bolter, skiver og muttrer brukt til å feste dusjen til veggen
21	Stoppventiler/stengeventiler
22	Krok/knagg til døren (henge håndkle på etc.)

Poser med skruer, muttrer og skiver er merket med hvor de skal plasseres/benyttas

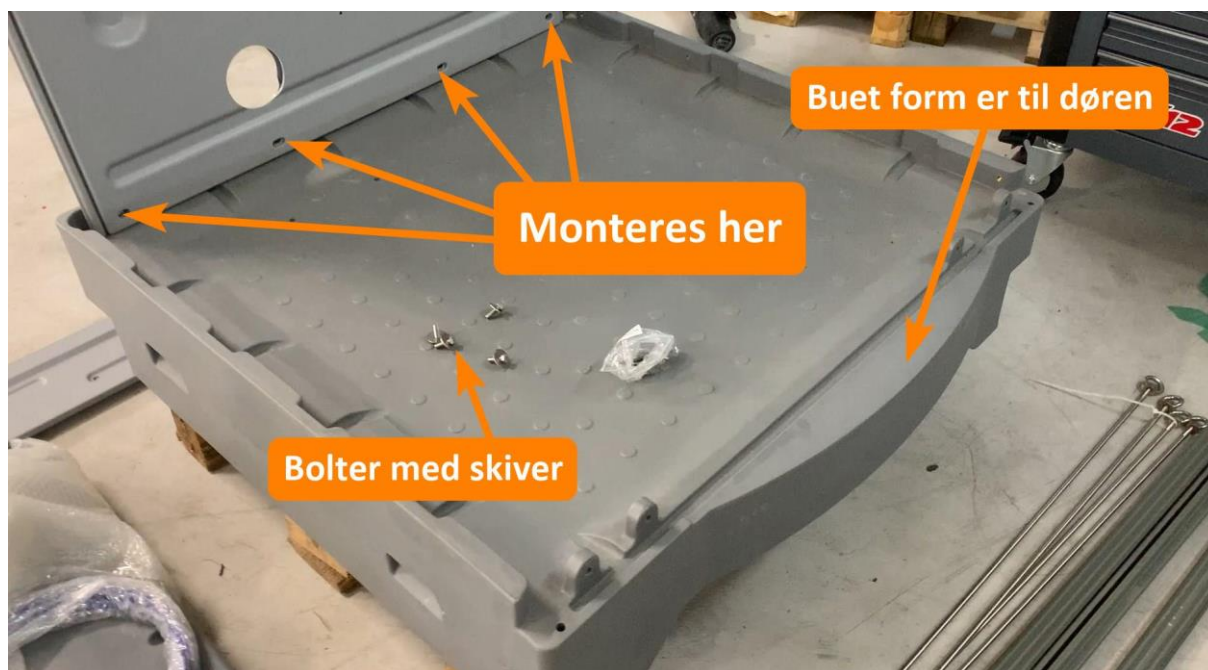


På innsiden av toalettet finner man også noen smådeler

Nr.	Beskrivelse
23	Avløpsrør til toalettet
24	Stoppventil med pyntelist
25	Vannslange (kobles mellom toalett og stoppventil)
26	Gjengetape + silikonepakning på tube
27	Avløp til servanten
28	Blandebatteriet

Steg 3: Monter sideveggene og bakveggen til basen

Begynn med å montere bakveggen (#1) til basen (#3). Bakveggen monteres til basen i motsatt side av hvor den buede formen er. Den buede formen på basen er ved døren. Bakveggen monteres til basen ved å bruke 4 stk. bolter med skiver (#18). Bruk en skraller med forlenger og 13mm sekskantpipe for å stramme til boltene. Sideveggene (#11) monteres på samme måte som bakveggen. Sideveggene monteres på hver sin side av bakveggen.



Sett deretter på hjørnestøttene (#5). Hjørnestøttene sammenfører sideveggene til den bakre vegg. Man må bruke en trappetige til å gjennomføre dette steget. Bruk gjerne en gummiklubbe til å slå hjørnestøttene helt ned i sporet.



Steg 4: Monter servanten til toalettet

Start med å montere avtrekksnoren til servanten.



Deretter monterer man avløp (#27) og blandebatteri (#28) til servanten.





Monter deretter vannslangen til servantens blandebatteri. Bruk en 22mm fastnøkkel for å stramme til vannslangen til blandebatteriet. Hold igjen på blandebatteriet, slik at det ikke beveger seg under tilstrammingen.



Plasser deretter servanten i korrekt posisjon på toalettet, og koble til avløpsrøret (#23) til toalettet.



Steg 5: Monter toalettet til basen

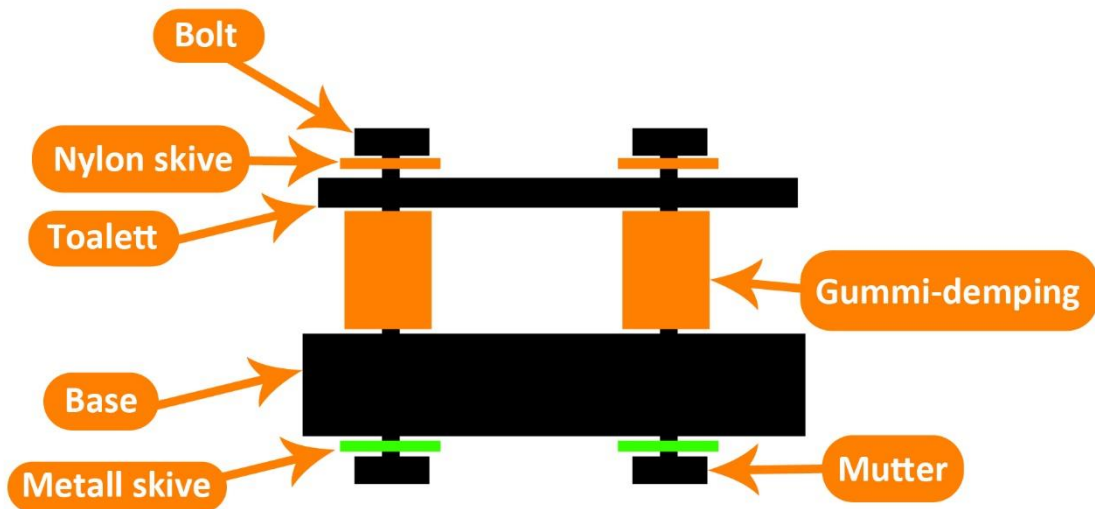
I basen er det to gjennomgående hull som toalettet (#7) skal festes i.



Plasser først avløpsrøret gjennom den bakre vegg. Deretter bruker man det medfølgende monteringsmateriellet (#14) til å montere toalettet til basen.



Vennligst se illustrasjonen nedenfor, for hvordan toalettet skal monteres.



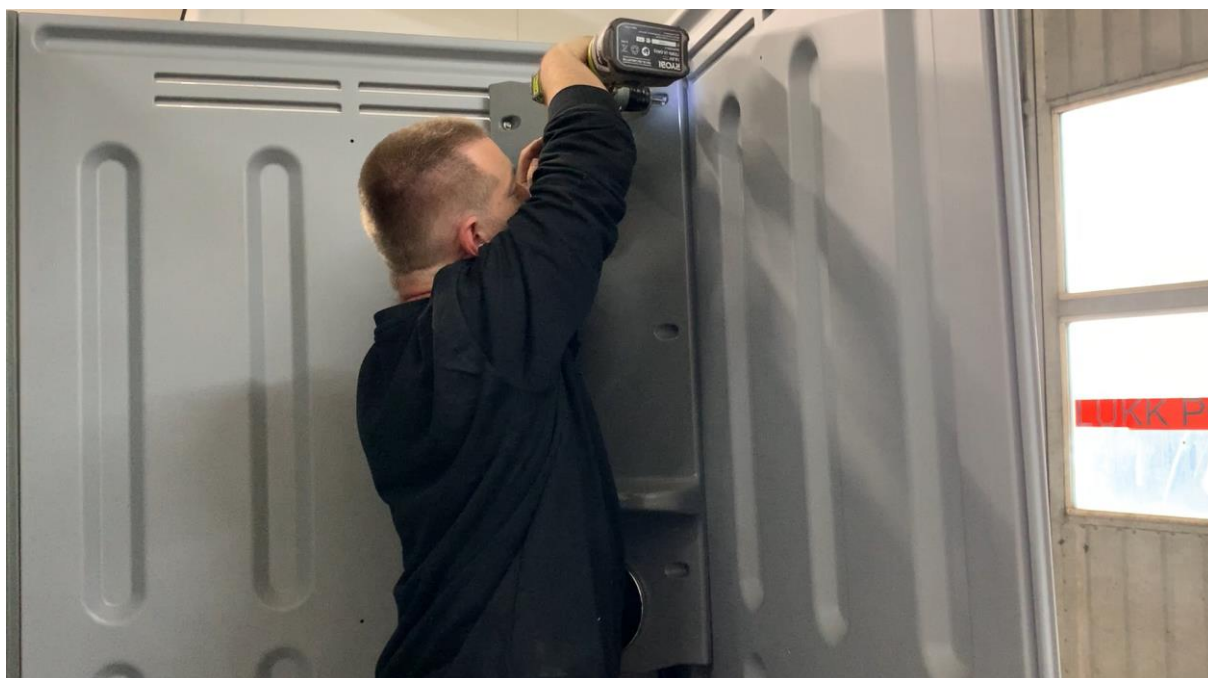
Man må være to personer til å gjennomføre dette steget. Den ene personen må være på oppsiden av basen og holde igjen på boltene, mens en annen person må være under basen og skrur fast muttrene. Man skal bruke 17mm fastnøkkel og skralle + forlenger med 17mm sekskantpipe til å stramme til boltene/muttrene.

Steg 6: Monter dusjen

Koble til de blå vannslangene på baksiden av dusjen, og stram til koblingene med en 23mm fastnøkkel.



Dusjen (#6) monteres i det ene bakre hjørnet, ved siden av toalettet. Pass på at dusjen ikke monteres for høyt oppe. Når man har valgt plassering, bruker man en 5.5mm bor og en elektrisk drill for å lage til monteringshull til dusjen.



Bruk medfølgende monteringsmateriell (unbrakobolter)(#20) til å feste dusjen til veggene. Bruk en 4mm unbrakonøkkel, og en skralle + forlenger med 8mm sekskantpipe for å stramme til boltene som fester dusjen til veggen. Også her må man være to personer. Den ene personen på innsiden av det portable toalettet, og den andre personen på utsiden.



Steg 7: Monter stengeventiler/stoppventiler til dusjen og toalettet

For å montere stengeventiler/stoppventiler (#21 og #24)) trenger man å bruke en elektrisk drill og en 20mm hullsag ev. trappebor for å lage til hull i veggen. Velg ønsket plassering for stengeventilene, og bor hull i veggen.



Koble slangene fra dusjen til hver sin stoppventil (strammes med en 23mm fastnøkkel), og monter stoppventilen til veggen.



Når man skal stramme til mutteren til stoppventilen skal man bruke en 27mm fastnøkkel, mens en person er på innsiden og holder igjen på stoppventilen med en vannpumpe tang.



Samme prosedyre gjennomføres for toalettet. Bor hull i veggen, koble vannslange mellom stoppventil og toalettet (tilkobling på baksiden), og monter stoppventilen til veggen. Vannslangen strammes til stoppventilen og til toalettet med en 22mm fastnøkkel.

Steg 8: Monter døren

Start med å feste den ene siden av dørens vegg (#9) med gjennomgående bolter med muttrer på innsiden av det portable toalettet. Bruk 2 stk. 13mm fastnøkler ev. skralle + forlenger med 13mm sekskantpipe for å stramme til boltene (#12).



Sett deretter på en hjørnestøtter, som sammenfører den ene sideveggen med den ene veggen til døren.



Monter deretter på den andre veggen til døren (#2). Denne monteres også med gjennomgående bolter med mutter på innsiden av det portable toalettet. Her bruker man igjen 2. stk. 13mm fastnøkler ev. skralle + forlenger med 13mm sekskantpipe for å stramme til boltene. Sett på den siste hjørnestøtten.



Steg 9: Monter taket

Pass på at taket (#10) monteres riktig vei. Taket har en liten bue, der hvor døren er lokalisert. Sørg for at denne buen blir plassert på samme side som døren.



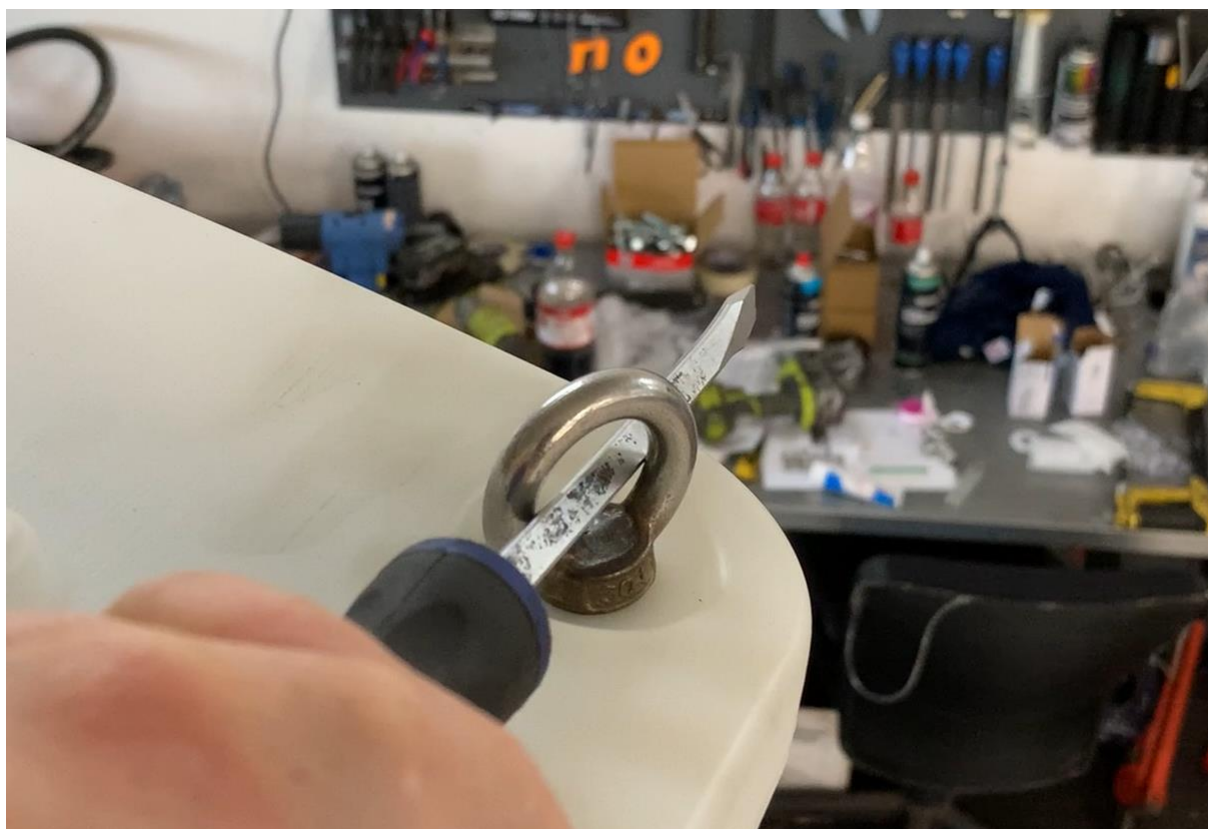
Sett deretter jernstenger (#4) i hvert hjørne. Jernstengene går gjennom taket, på innsiden av hjørnestøttene, gjennom basen, og skrues deretter fast i bunn med en mutter. Det kan være litt vanskelig å få jernstangen til å treffe hullet i basen. Man må da bevege litt rundt på jernstangen.

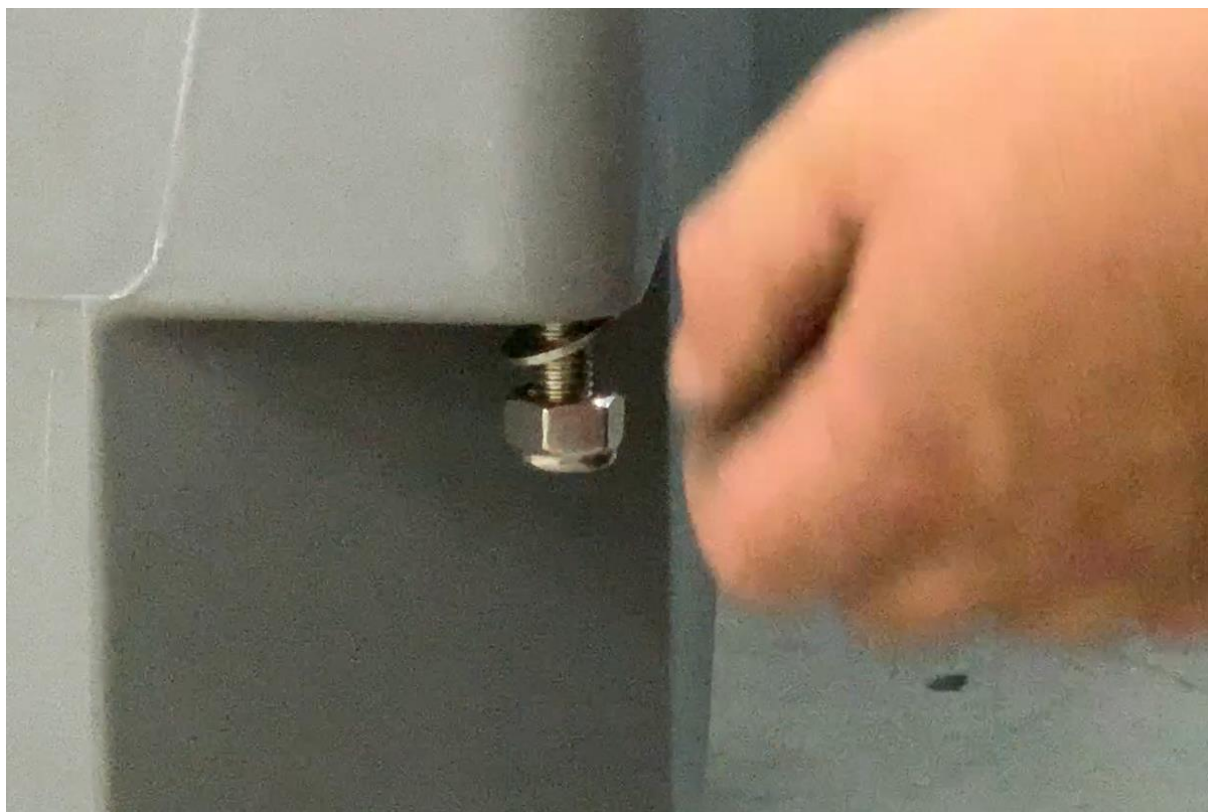


Før man strammer til jernstengene, som vil presse taket ned mot veggene, må man sørge for at veggene ligger i sporet til taket.

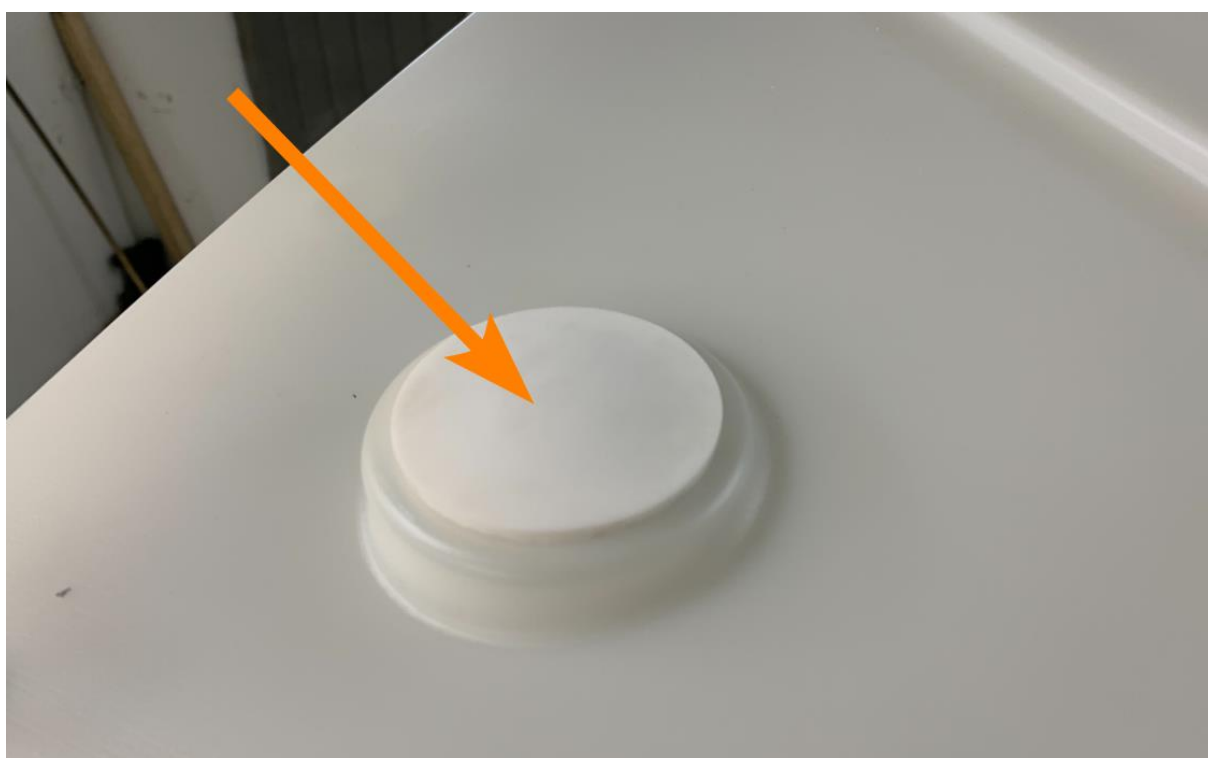


Bruk deretter et skrujern som mothold på toppen av jernstangen, mens en annen person strammer til mutteren som er på undersiden av basen. Bruk en 17mm fastnøkkel til å stramme til mutteren (#19).



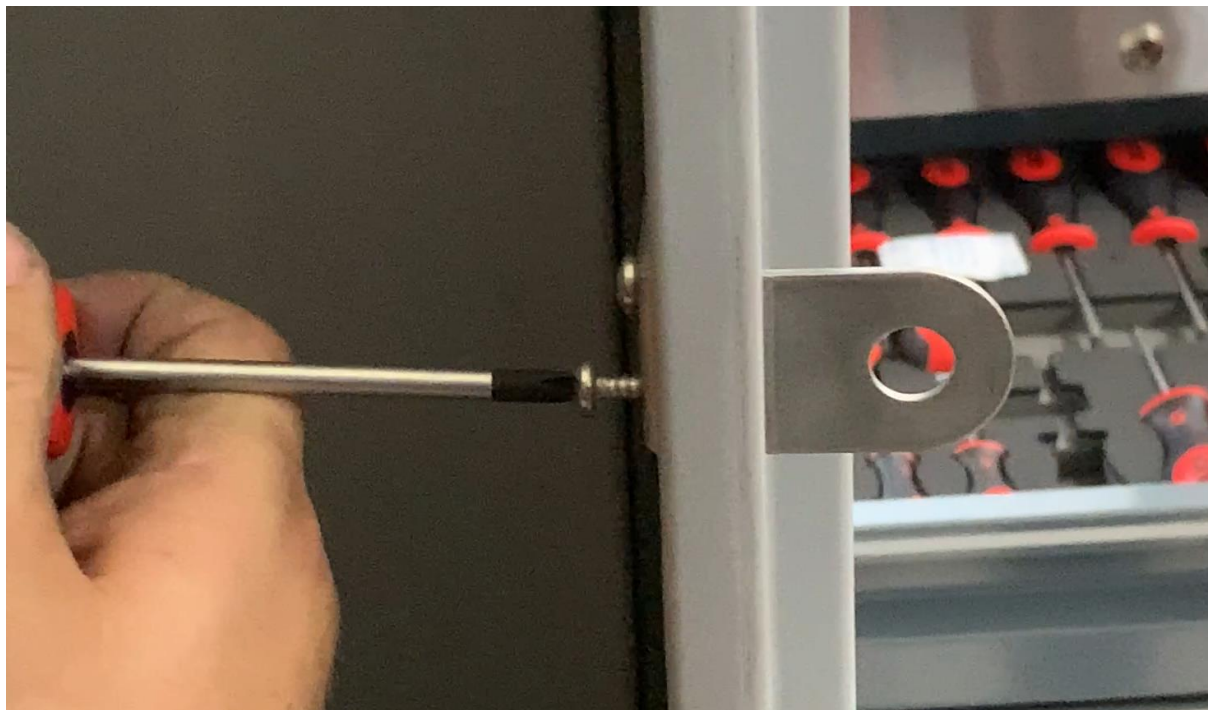


Avslutt med å sette lokket (#16) i hullet på taket.



Steg 10: Monter L-formet lås

Den L-formede låsen (#15), som brukes for å låse toalettet fra utsiden (låses med hengelås), monteres til det portable toalettet ved hjelp av en Phillips skrutrekker (PH). Låsen festes med 3 stk. skruer. Skruene ligger sammen med den L-formede låsen.



Steg 11: Monter håndtaket på døren

Monter deretter håndtaket (#17) som skal være på innsiden av døren. Velg en ønsket plassering for håndtaket (helst på samme plass som anvist på bildet nedenfor). Bruk en 2.5mm bor for å lage et lite spor i døren, slik at det blir enklere å skru inn skruene. **Pass på at man ikke lager for dypt spor!** Benytt en Phillips skrutrekker til å skru inn skruene som fester håndtaket. Det benyttes totalt 4 stk. skuer. Skruene ligger sammen med håndtaket.



Steg 12: Monter knagg på døren

Monter deretter knaggen (#22) på døren, slik at man får mulighet til å henge opp et håndkle o.l. Bruk en Phillips skrutrekker til å montere knaggen på døren. Knaggen festes til døren ved å bruke 2 stk. skruer. Anbefalt plassering er på undersiden av speilet (se bildet under).



Steg 13: Monter toalettpapirholderen

Velg en ønsket plassering av toalettpapirholderen (#13), i nærheten av toalettet. Bruk en Phillips skrutrekker til å montere papirholderen til veggen. Papirholderen festes med 2 stk. skruer.



Steg 14: Avslutning

Selve det portable toalettet med dusj og vask er nå ferdig montert. Det som nå mangler for å få det til å fungere, er å koble kaldtvann- og varmtvannslanger til dusjen stoppventiler, samt koble kaldtvannslange til toalettets stoppventil. Man må også koble til avløpsrør til toalettets avløp. Deretter kan man åpne stoppventilene, og ta i bruk det portable toalettet med dusj og vask.

